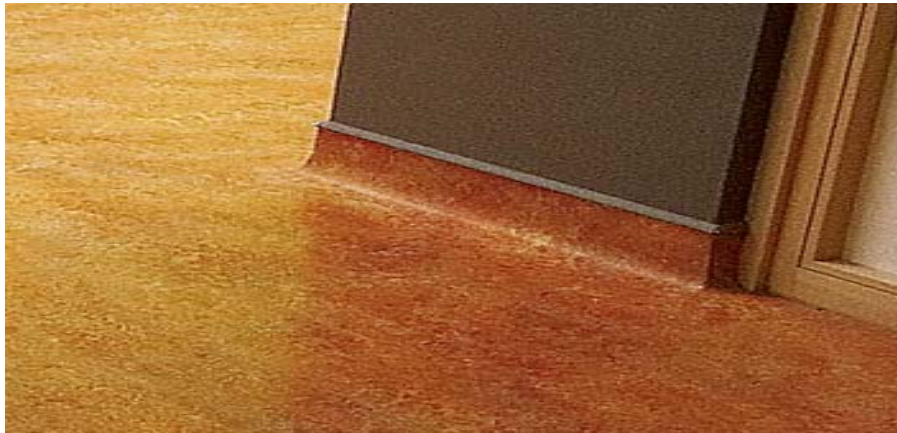
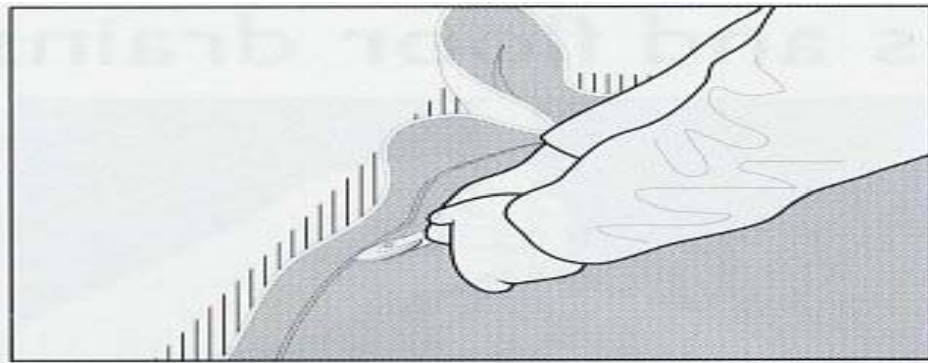


# 地毯上牆施工介紹

地毯可上牆施作，全部採用原廠標準式施工法。因地毯與焊條的高PVC成份使得接縫不會龜裂、翹起，形成完全緊密防水的空間，且角落也不會有污垢藏匿，方便清潔。

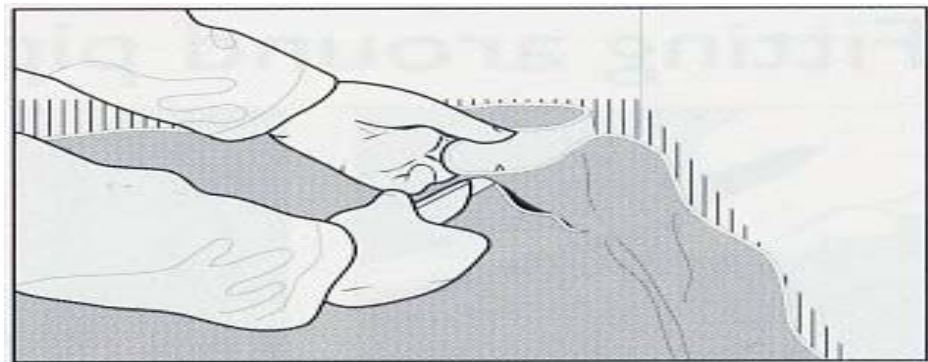


# 地毯上牆施工介紹



## 步驟1:

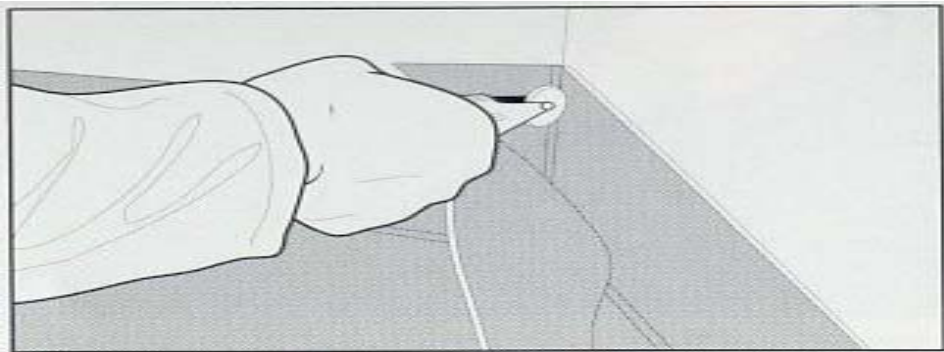
利用轉角滾輪使地毯與面及牆角  
連接處緊密貼合.地毯貼合前應  
全面上膠.



## 步驟2:

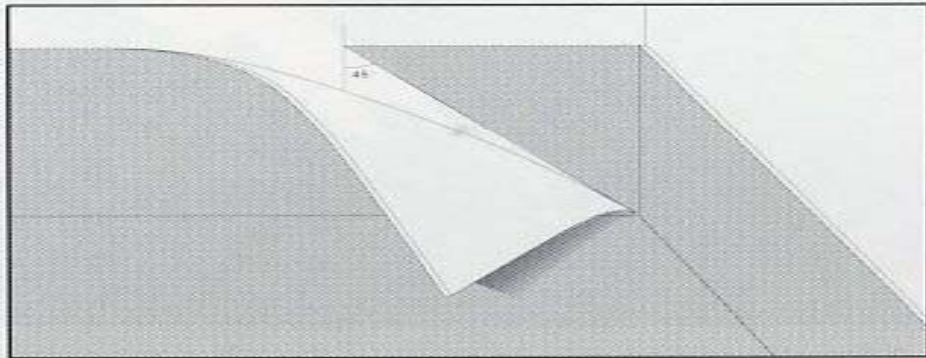
地毯貼合於轉角後,以刀片割開  
多餘的地毯

# 地毯上牆施工介紹



**步驟3:**

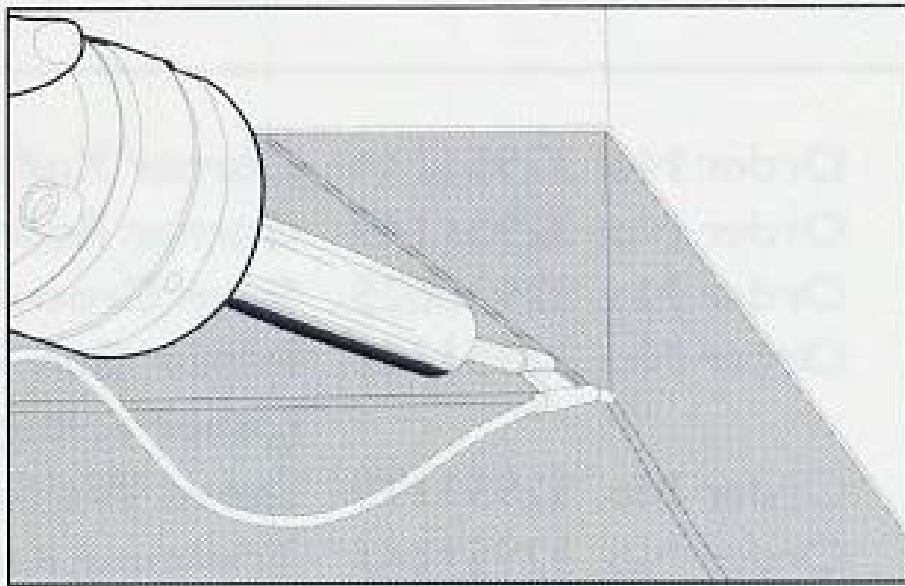
將割開的地毯順向貼齊牆面



**步驟4:**

貼齊牆面的地毯角度為45度角, 切除另一邊多餘的地毯, 必須與已貼齊之地毯完全齊平

# 地毯上牆施工介紹



**步驟5:**

**使用手焊機焊接45度角接縫處**