

1900系列 × 雅格3號系列

FORMOSA CHEMICALS & FIBRE CORPORATION



地毯施作前・地坪條件之標準

[地面平整度標準]

- 1.寬度2公尺內，以水平儀測試之高低差不得超過5公釐。
- 2.若高低差過大，須再重新處理地面，以確保完工品質。

[室內潮濕測試]

- 1.表面測試，相對濕度 17℃ 以下。
- 2.鑽地測試，相對濕度 35℃ 以下。

[地坪硬度測試]

- 1.輕商業為上刻度/重商業為中刻度/工業為下刻度。
- 2.若地坪有施作自平水泥，養護期需28天以上才可施作。

[整修及清潔方法]

- 1.施工前，地面以掃帚清掃處理，應要求完整平坦，無粗砂粒。
- 2.凹陷之坑洞須以補土修補填平。
- 3.地面上油漆、油污、蠟液及影響接著劑效果之物質，均徹底去除。

材料規範

測試項目	測試標準	測試單位	雅格3號系列	1900系列
絨毛型態	-	-	刺繡高低圈毛	刺繡圈毛
毯面纖維	-	-	100% B.C.F合成纖維	100% B.C.F合成纖維
染色方式	-	-	原液染色	原液染色
絨毛高度	-	mm	4,0±5%	3,5±5%
總厚度	-	mm	7,0±5%	6,4±5%
絨毛重量	-	g/m ²	750±5%	600±5%
第一層基布	-	-	聚酯不織布	聚酯不織布
第二層基布	-	-	玻璃纖維布	玻璃纖維布
底層材料	-	-	聚氯乙烯塑膠	聚氯乙烯塑膠
成品尺寸	-	cm	50 x 50	50 x 50
防焰性	CNS 13592 L4162-1995	-	合格	合格
耐光性	CNS 13592 L4162-1995	-	≥ 4級	≥ 4級
耐磨性	CNS 13592 L4162-1995	-	≥ 4級	≥ 4級
耐磨損	CNS 13595 L3238-1995	mg	≤ 100	≤ 100
動態荷重回復率	CNS 13594 L3237-1995	24小時	≥ 80%	≥ 85%
靜態荷重減少率	CNS 13594 L3237-1995	24小時	≤ 15%	≤ 15%
尺寸變化	CNS 13524 L3249-1997	24小時	≤ ±0.2%	≤ ±0.2%



台化方塊地毯

1900系列 × 雅格3號系列

台化方塊地毯

1900系列 × 雅格3號系列

Size: 50x50cm Carpet tile / Reaction to fire / Formosa gard



雅格3號系列 50x50cm

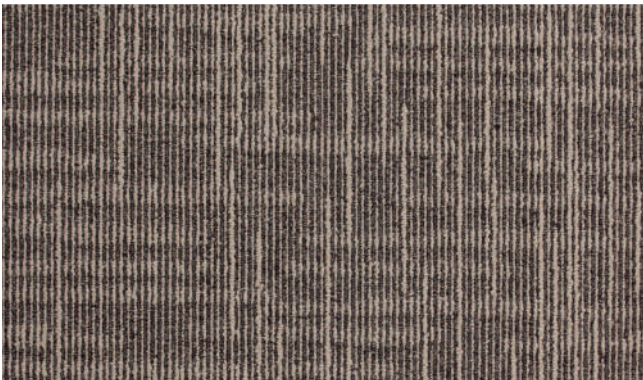
◇ 20片 / 54才 / 1.5坪 / 箱

FLOORING

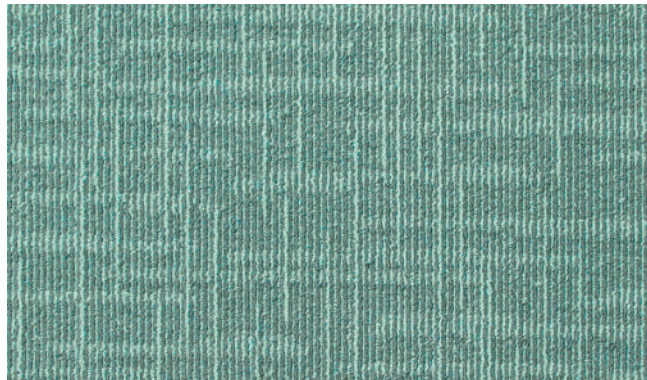
CARPET TILE
REACTION TO FIRE
FORMOSA GARD



3512



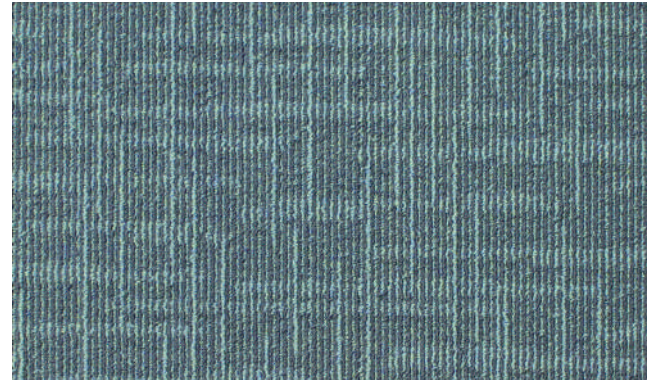
3505



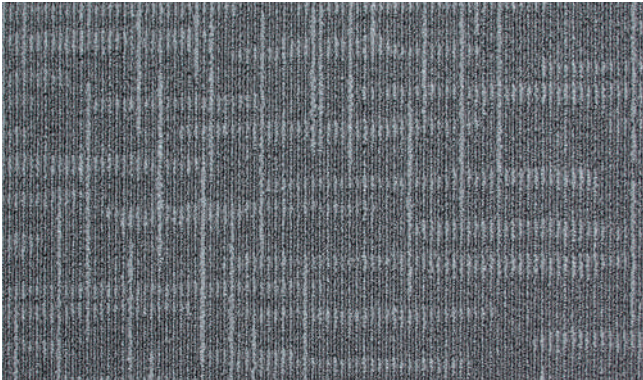
3508



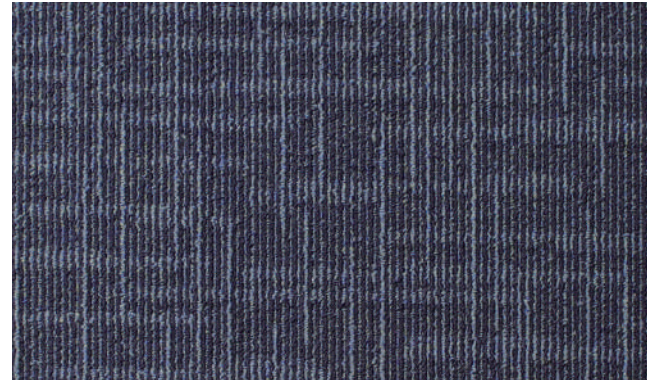
3504



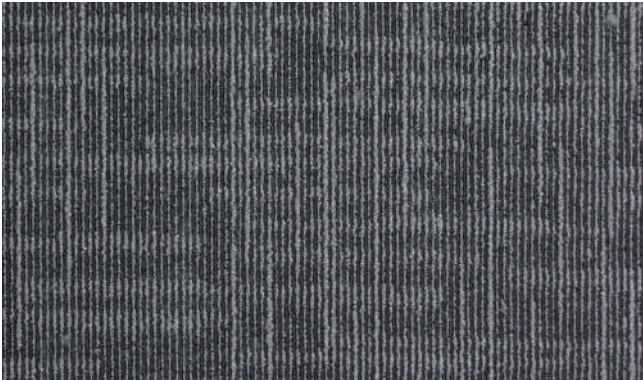
3509



3513



3507



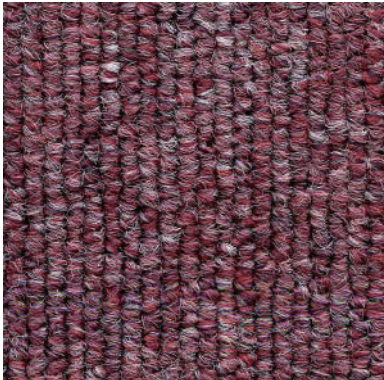
3501

1900系列 50x50cm

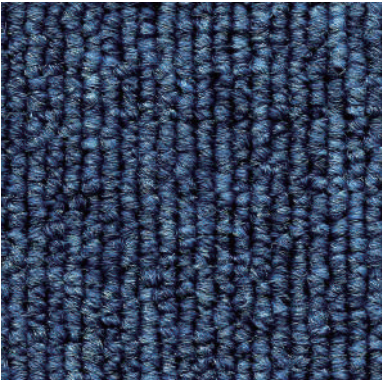
◇ 20片 / 54才 / 1.5坪 / 箱

FLOORING

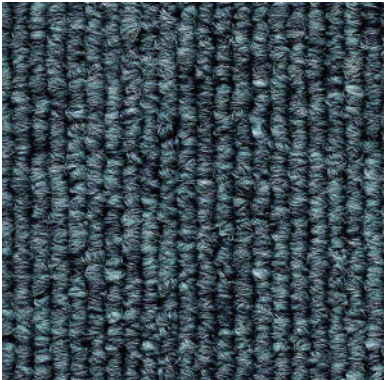
CARPET TILE
REACTION TO FIRE
FORMOSA GARD



1903



1919



1904



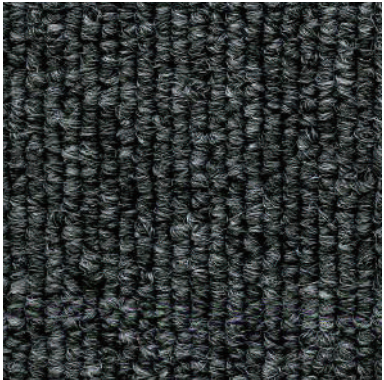
1911



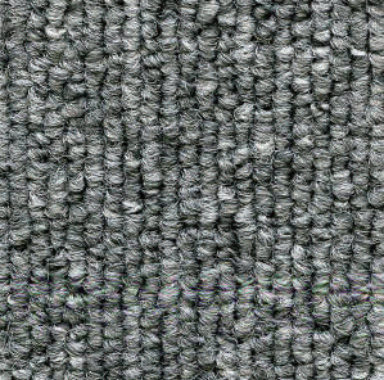
1910



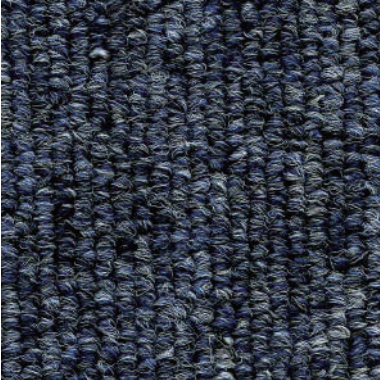
1915



1901



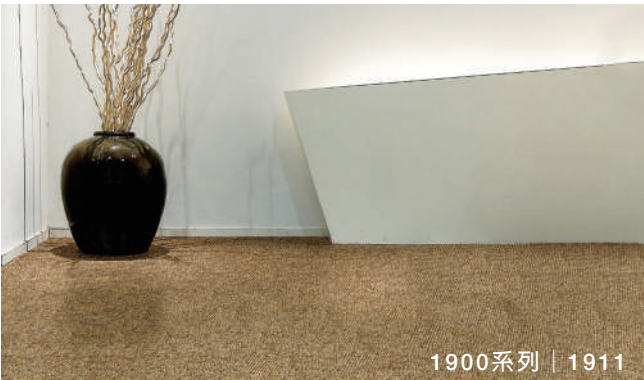
1902



1920



雅格3號系列 | 3505



1900系列 | 1911