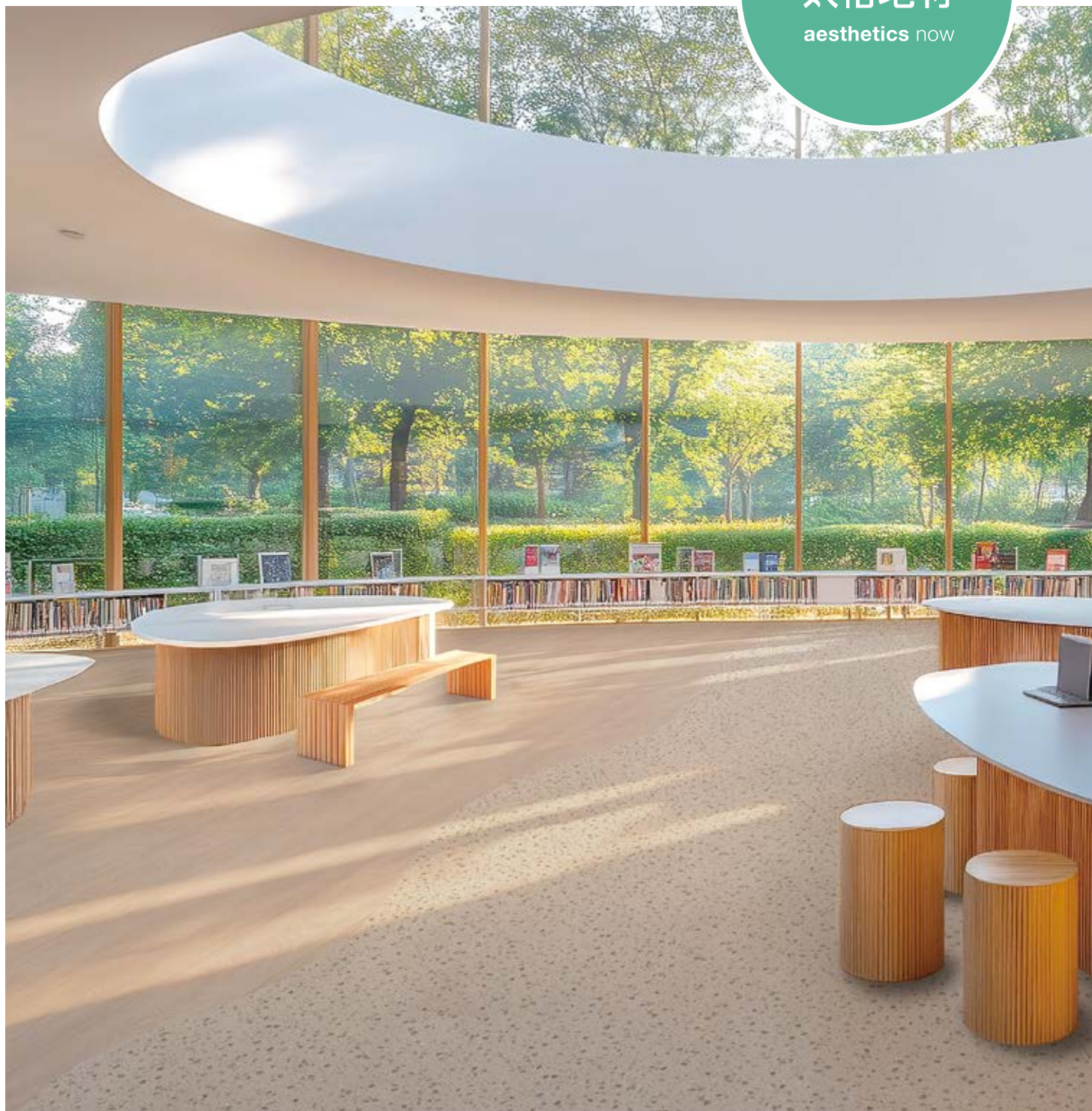


醫居空間 · 全齡友善地材指南

ESG 時代的健康建築解方

SEMi
太格地材
aesthetics now



SEMI 太格地材

台灣第一家通過「健康綠建材」、
和「WELL 健康建築認證」的地材公司。
成立於 1981 年，專注室內地材領域，引進全球以
「健康、永續」為理念的百年地材品牌，
致力打造系統化地材解決方案，為可持續發展、
空間創新、生活健康而努力。
在地跨界，連結地平面上所有美好事物。

健康·永續醫療從地坪開始

SEMI 太格奧運五環



「SEMI 太格奧運五環」代表太格積極的永續集合；創造符合 ESG 的加分條件

1. **ESG** — 提供固碳的木地板，產品碳足跡數據，符合循環經濟、無廢棄物的循環地毯，助力綠色採購，協助企業對人與地球健康的 ESG 永續表現。
2. **LEED** — 超過 15 項產品提供美國 **LEED 綠建築認證**，符合材料與資源 (MRC) 和室內環境品質 (IEQ) 的取分材料，包括 EPD、FSC、C2C、HPD、FloorScore® 等認證。
3. **WELL** — 超過 15 項產品提供國際 **WELL 健康建築認證**，符合十大概念中，空氣、材料、聲音和精神，協助取分的地板材料。
4. **台灣綠建材** — 超過 80 個色系附具 **台灣綠建材標章**，包括 KRONOTEX 德國耐磨木地板、Shaw Contract 美國設計地毯、太格寬幅式橡膠地板等產品。
5. **隔音建材** — 超過 16 項產品附具建築技術規則第 **46 條 - 6** — 分戶樓板衝擊音隔音建材的認可通知書。

如果全球醫療部門是一個國家， 將是世界第 5 大溫室氣體排放國



國際健康無害組織（HCWH）碳足跡報告顯示，全球溫室氣體排放有 4.4% 來自醫療產業，而台灣醫療部門的氣候足跡，佔全國 4.6%，顯示高於全球現況。在「2024 年臺灣非生產性質行業大用戶能源消費比較」中，醫院為第 1 名、佔 15.97%，高於車站及軌道、學校、百貨公司、電信網路機房、辦公大樓、旅館等場所。



台灣永續能源研究基金會： 讓台灣的「氣候 × 健康」行動與全球接軌



2025 年 11 月 13 日被定為 COP30 的「健康日」，WHO 秘書長譚德塞強調「氣候危機就是健康危機」。主辦國巴西發表全球首份專注於健康的氣候調適計畫 — 貝倫健康行動計畫（Belém Health Action Plan），透過加強監測、政策制定、創新與數位醫療，提升衛生系統因應氣候影響的韌性。健康議題將納入未來 COP 的正式談判。

台灣永續能源研究基金會（TAISE）自 2023 年起推動「醫院永續發展倡議」，已有 130 多間醫院響應，共計超過 84,000 張病床，涵蓋全國超過 60% 病床數。展現全面落實永續發展的決心，為淨零排放目標貢獻力量。

台灣醫療體系： 積極推動 ESG 策略，邁向淨零排放的未來。

環境部已於 2025 年 5 月 16 日核定「綠色醫療推動方案」，結合衛生福利部，訂出七大策略、十四項具體行動，包括廢棄物減量、室內空氣品質改善、水資源管理、綠色化學推廣、碳盤查與綠色辦公室落實、綠色採購，協助醫療機構提升碳減量與永續治理能力。



太格 ESG 解方： 提供【低碳建材】【健康綠建材】 應對氣候 × 健康永續供應鏈需求

太格地材可提供綠色永續的減碳綠建材解決方案、符合綠色採購的產品標章、採用永續供應政策、並引領健康建築的宣示，協助業主實現 ESG 永續發展目標。

低碳建材

- Shaw Contract - Cradle to Cradle 同級循環方塊地毯
- Gerflor - 醫療級 PVC 彈性地板
- KRONOTEX - 固碳木地板

健康綠建材

- KRONOTEX - 德國耐磨木地板
- 太格寬幅式橡膠地板
- Shaw Contract - 美國設計方塊地毯





全球第一個：專注於通過建築環境的提升，改善人們健康與福祉的建築評級系統。

國際 WELL 健康建築認證 V2

WELL 健康建築認證由 IWBI (國際 WELL 建築研究院) 所推動，以人為本，志在推動建立一個健康的室內環境，以滿足使用者身、心、靈健康的目標。

為何我們要推動：醫療安養 WELL 健康建築認證？

台灣高品質的醫療實力，仰賴全體醫護人員的努力，國人才能享有安心健康的生活，甚至超越許多歐美先進國家。40 多年來，太格地材與全台醫療、安養院所緊密連結，共同打造健康、舒適的醫療空間。



打造對企業、對醫療體系從業人員、對病患與家屬

共好多贏的健康設計

依 WELL 關鍵案例研究，整合健康福利至建築內部裡，如：增強新鮮空氣流通、隔音效果、增加日光穿透力、以及親生命設計元素的使用等，WELL 居住者效益研究表明，投資健康策略顯著改善：



緩解醫護職業過勞
投入度提升 41%



醫療效率提升
→降低醫療體系長期成本



設計優化：縮短 10%
加護病房平均住院天數



超高齡照護需求上升
全齡友善醫療成為設計關鍵

室內健康建築 10 項概念 WELL v2

針對建築用戶的健康與感受出發，訂制室內空間標準

自然元素



1. 空氣
AIR



2. 水
WATER



3. 光
LIGHT

人體運行



4. 營養
NOURISHMENT



5. 運動
MOVEMENT



6. 精神
MIND

空間配套



7. 熱舒適
THERMAL COMFORT



8. 聲環境
SOUND



9. 材料
MATERIALS

共同關係



10. 社區
COMMUNITY

加分項目



創新
INNOVATION

選用太格：高優先級別的健康·永續地材

● 可協助取得WELL認證分數 ● 有益建築環境之提升

semi太格可以協助您：取得 WELL 認證分數

取分項目/說明	太格 PVC彈性地板	Shaw Contract EcoWorx® 地毯	KRONOTEX 耐磨木地板
Works with WELL 標章 IWBI 官方授權認可產品		✓	
A01 空氣質素 TVOC<500ug/m ³	✓	✓	✓
X03 CCA和鉛管理 鉻化砷酸銅CCA限制			✓
X05 增強材料限制 HFR, PFAS, Orthophthalates含量<100ppm	✓	✓	
X06 VOC 限制 VOC限制(CDPH)	✓	✓	✓
X07 材料透明度 HPD健康產品宣言	✓	✓	
X08 材料優化 C2C搖籃到搖籃認證		✓	
S07β 衝擊噪音管理 樓板衝擊隔音(IIC)		✓	✓
M02 自然和場所 親生命性設計	✓	✓	✓

全球執行現況：在健康裡發現建築的價值。

全球 130 個國家，逾 5.5 億平方米的空間，涵蓋商業與住宅共計 74,000 個項目，且參與數持續攀升；這項趨勢為超過 2,500 萬人創造更健康的生活空間，體現全球對健康建築與永續發展的高度共識。



臺灣成功案例 *success story*



台北 101
全球最高健康綠建築



花蓮門諾醫院健康管理中心大樓
朝向「WELL 健康建築」
最高國際標準量身打造



彰化基督教醫院生殖醫學中心
亞洲第一家獲得
WELL 金級認證的醫療中心



孕學林產後護理之家
全球第一家全棟取得
WELL 認證的產後護理之家



人之初產後護理之家 - 敦化館
全球第一個 WELL 月子中心案例



狂心為爾六十三社區日照機構
全球第一個導入
WELL 認證的日照中心

照片出處：各成功案例之官網與易境永續設計顧問網站

WELL 認證級別

WELL 認證 (WELL 健康建築認證) 發布於 2014 年，由 IWBI (國際 WELL 建築研究院) 所制定，旨在於推動建立一個健康的室內環境，提高居住者健康福祉。



PEOPLE 以人為本

關注建築內的使用者
創造有利於人類健康的建築空間

級別：銅、銀、金、白金

項目必須達到所有先決條件
獲得數量積分，以獲得不同級別認證

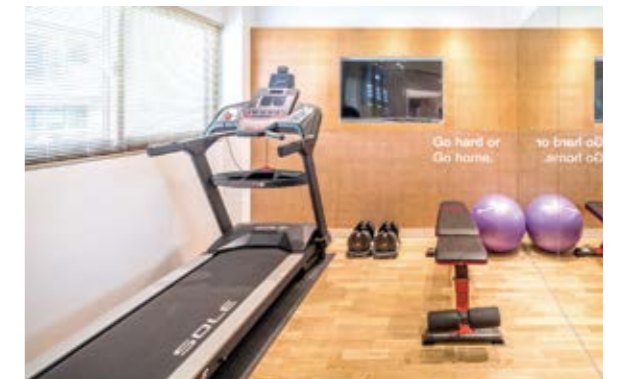
2021 年 1 月 _ semi 太格地材 (林口分公司) 長田實業股份有限公司

正式取得「WELL 健康建築認證」，成為：

- 臺灣第一個整棟 取得白金級認證的辦公大樓。
- 臺灣第一家取得 WELL 認證的地面材料供應商。
- 臺灣第一家完成整棟商辦大樓 WELL 再認證 (2025)



semi 太格地材 (林口分公司) / 林口商辦大樓暨展廳



3F 健身房 / 鼓勵員工將運動融入日常生活



1F 多功能展廳 / 創造類自然環境，實踐精神健康

以人為本：優化空間條件，改善人體健康

微知識 · 真健康

以預防醫學為思維，從空氣、聲音、止滑、眩光到精神舒適，經由設計預先排除潛在風險，守護日常不被忽略的微小健康。



觀看更多報告



空氣篇

你是不插電的空氣清淨機嗎？

日本長期研究「病態建築症候群」的學者指出

人站立時所吸入 TVOC 之比例，地板佔 **53%**

人睡眠時所吸入 TVOC 之比例，地板佔 **73%**

地板均佔所有建材比例最高，由此可見，

選擇健康裝修的地面材料，對醫療場所的空氣品質至關重要。

室內地板、天花板、牆壁、排氣口、室外空氣流進、傢俱等，

都是室內 TVOC 之來源。

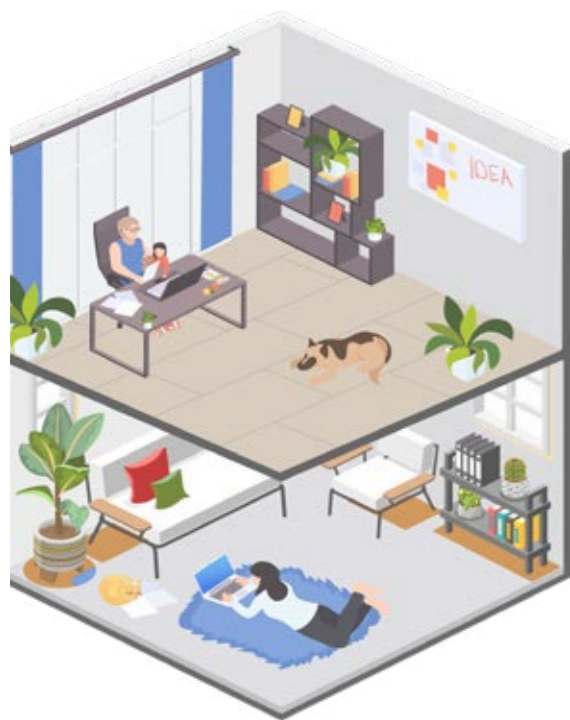
- ✓ 太格 PVC 彈性地板
- ✓ Shaw 美國循環地毯
- ✓ KRONOTEX 德國耐磨木地板



太格德國耐磨木地板



太格德國疏水木地板



聲音篇

聽久成自然？當心難以察覺的聽力受損

透過高效能隔音地板，解決吸音、隔音、降噪等問題，相對提升聲學舒適度，促進建築環境居住者健康福祉。選擇可協助於《聲環境 SOUND》概念取分的聲學材料

- ✓ Shaw 美國循環地毯
- ✓ KRONOTEX 德國耐磨木地板

降低樓板衝擊音 $\Delta Lw \geq 17dB$
以支持注意力集中並緩解混響干擾。



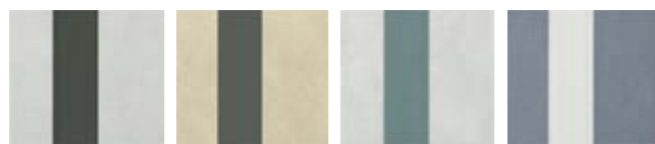
止滑篇

滑倒比癌症更恐怖

樓梯，是建築內部的基礎交通網絡，遇緊急事件時，樓梯是建築裡最重要的逃生通道。太格提出樓梯整合方案，通過環境設計，讓安全梯真正安全！

一體成型**安全色帶樓梯地板**

- ✓ **70%** 以上踏階色帶對比度，預防踏空
- ✓ 彈性止滑，預防跌倒
- ✓ 安全建築設計，符合國際法規



2343

2338

2344

2334

色帶止滑樓梯



眩光篇

視覺的節奏與專注力

光線不僅影響視覺，更深刻影響情緒與身體節律。選用低反光、啞面材質的地板，讓照度均勻，減少眩光與醫護人員視覺疲勞，也讓病患感受更穩定與安全的環境。



照度不均勻



視覺平衡設計水平面上的照度均勻：選擇低反光面 / 啞面地板，減少視覺疲勞



光田醫院向上分院



精神篇

讓空間成為心的療癒所

健康不只是沒有疾病，而是身體、心理與社會三者的平衡狀態。WELL 透過「親生命設計」策略，運用日照光影、自然紋理、綠植與空間節奏，讓人回復節律、降低精神壓力，讓醫療環境支持情緒與認知健康。



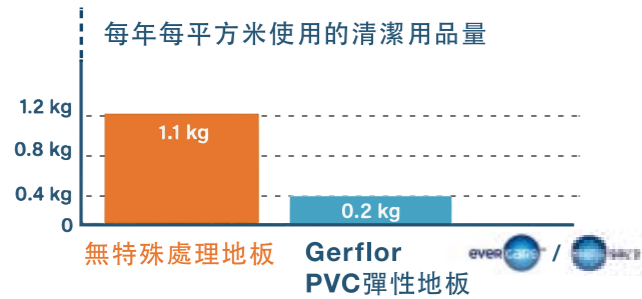
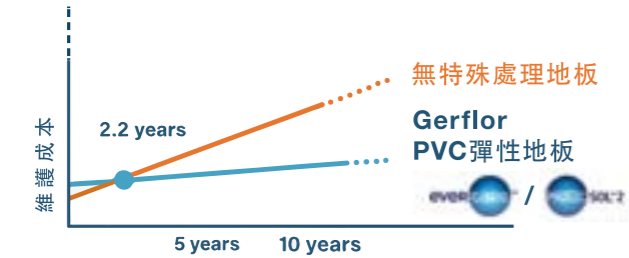
屏東榮民總醫院

親生命設計 (Biophilic Design)

源自「親生命假說」(Biophilia Hypothesis)，主張人類天生渴望與自然建立連結。透過引入自然元素(如陽光、水、植物)與自然隱喻(如天然紋理、仿生材質)，將自然感知融入建築與空間設計。此設計有助於促進身心健康、減輕壓力、提升專注力，同時實現更永續、綠色且具經濟效益的環境發展。

太格全方位選材方案

醫療·安養場所



OC 營運碳篇

低耗能清潔維護，延長健康壽命

清潔維護佔地板全生命週期碳足跡的 10%。

Gerflor Evercare™ 表面技術可顯著減少用水與用電需求，降低清潔劑使用並延長維護週期，能減輕醫院營運負擔，更在日常保養中持續減少碳排。

EC 蘊含碳篇

讓材料說出真實的重量

醫療空間的健康不僅關乎使用者的安全與舒適，更延伸到材料背後的环境責任。

太格透過環境產品宣告 (EPD) 完整揭露產品的碳足跡，成為設計決策中可量化的永續依據。





常規厚度：2.0mm x 1.9m x 15m 訂製厚度：3.0mm x 1.9m x 15m

太格寬幅式橡膠地板 Extra-Wide Rubber Flooring

- ✓ 減少接縫的寬幅式設計，有益健康與衛生
- ✓ 經測試在潮溼情況下，仍然能保持安全性能
- ✓ 抗菌處理，耐磨性佳，適合高流量區域使用
- ✓ 取得台灣健康綠建材



規格：2.0mm x 2m x 20m

彩雅石紋 PVC 耐酸鹼透心地板 Evercare™ Vinyl Flooring

- ✓ Evercare™ 表面處理 (抗污 / 耐化學藥劑)，具有抑菌和防霉的作用
- ✓ 高流量和高耐磨性，易清潔保養，且對環境友善，材料 100% 可回收
- ✓ 28 天後 TVOC 排放量 <math><10\mu\text{g}/\text{m}^3</math>



| 病房 |



WOOD PVC 複合木紋地板

- ✓ 耐磨等級 T 級，0.5mm 耐磨層，適用各種商用空間
- ✓ EasyClean UV PUR 強化處理，耐髒污易清潔
- ✓ 獨創「高清 3D 立體壓紋技術」生產
- ✓ 每一條木紋長度為 920mm，比一般紋理長 1.5 倍

規格：2.0mm x 2m x 20m



| 手術室 / 實驗室 |



Mipolam EL5 導電無縫地板

規格：2.0mm x 2m x 20m

- ✓ 100% 可回收！創造循環經濟的價值
- ✓ 永久垂直傳導，靜電不殘留
- ✓ EVERCARE™ TECHNOLOGY 抗藥性能最高
- ✓ 經濟實惠容易換修



| 重滾壓物流區 |



GTI MAX / GTI EL5 裝甲速拼地板

一般型 GTI MAX: 6mm x 63.5cm x 63.5cm
導電型 GTI EL5: 6mm x 63.5cm x 63.5cm

- ✓ 巧拼設計，快速簡易安裝，1人每小時可鋪設約 20m²
- ✓ 無須停工，節省時間與成本
- ✓ 不怕水，且耐重壓，GTI MAX 可承受 6 公噸的重量
- ✓ 無需上膠、無異味、100% 可回收



GTI 影片

| 中央走道 / 牆面 |



PVC 永潔牆毯

規格：2.0mm x 2m x 20m

- ✓ 避免手觸摸的黏汗產生，有效保護牆面乾淨
- ✓ 易清潔，可水洗消毒，降低院內感染機率
- ✓ 免油漆，健康低汙染的天然裝飾材料

| 樓梯區 |



Tarastep PRO 色帶止滑樓梯地板

規格：3.45mm x 1m x 20m

- ✓ 耐磨等級 T 級，增加柔軟底層，降低噪音
- ✓ R10 止滑等級並增加醒目色帶：對比度 70% 以上，防止踏空發生
- ✓ 無金屬壓條，避免跌倒時撞傷
- ✓ 先進國家安裝步驟，1 日即可完成快速換修



Shaw Contract 美國設計地毯

- ✓ EcoWorx® 專利環保底背，完全不含 PVC、瀝青、塑化劑等物質
- ✓ 全系列地毯取得「搖籃到搖籃」環保認證
- ✓ 太格地材配合 Shaw 全球地毯同級回收計劃，業界首例
- ✓ 業界唯一提供商用空間終身質保

規格：230mm x 910mm
460mm x 910mm
610mm x 610mm



更多規格



KRONOTEX 德國耐磨木地板

規格：8mm x 193mm x 1380mm
8mm x 244mm x 1380mm

- ✓ 100% 德國製造
- ✓ 表面耐磨處理 (金屬礦物氧化鋁): 不易刮傷且持久美觀
- ✓ 全球最健康的木地板，甲醛揮發量 <0.05ppm 全球最低
- ✓ 全系列、全顏色皆取得台灣健康綠建材標章
- ✓ 超智慧專利鎖扣技術，汽浮式施工，維修、清潔容易
- ✓ 符合 46 條之 6: 隔音建材系統衝擊音降低量指標 $\Delta L_w \geq 17\text{dB}$ 以上



更多規格

| 餐廳／美食空間 |



帕瑪 PVC 木紋複合地板

規格：2.0mm × 2m × 20m

- ✓ ProtecSol 表面處理，抗刮痕性，免打蠟，耐磨等級 T 級
- ✓ Sanosol 抗菌防霉處理
- ✓ 法國全新木紋、石紋深壓紋設計
- ✓ 28 天後 TVOC 排放量 <math><100\mu\text{g}/\text{m}^3</math>

| 樓梯空間 導盲磚 警示帶 |

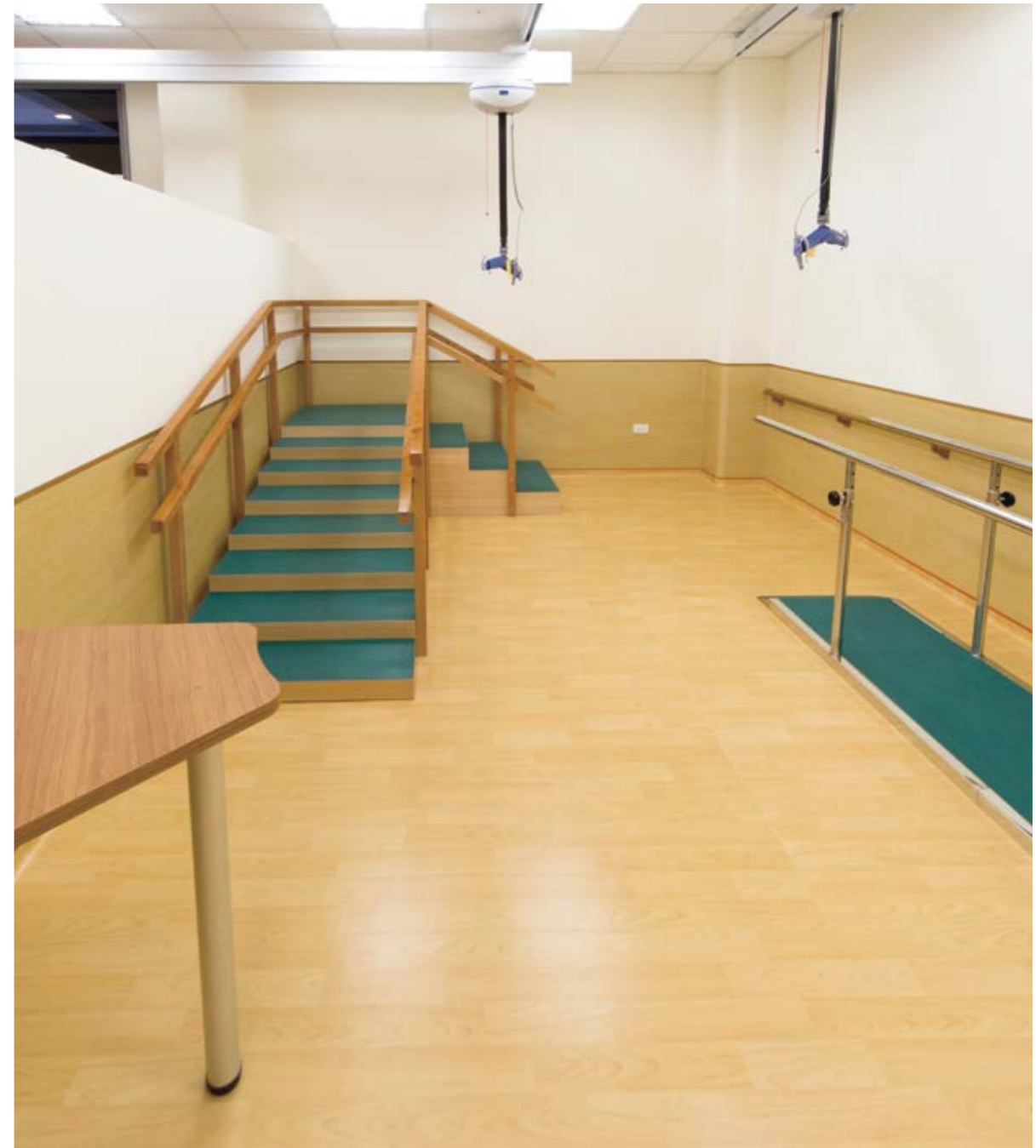


Tarasafe Ultra H2O 止滑透心地板

規格：2.0mm × 2m × 20m

- ✓ 圓顆粒止滑 + 礫石止滑 = 雙倍效能，增加地面與鞋底摩擦力
- ✓ SparClean 獨特專利抗污表面處理：容易清潔，不易卡髒
- ✓ 法國製造，100% 可回收再利用
- ✓ 梯廳／樓梯警示帶及無障礙坡道最佳選材

| 復健空間 |



彈性運動地板

厚度：4.0mm
4.5mm
6.5mm

- ✓ 室內多功能運動面層標準數值規範
- ✓ 符合 EN14904 室內表面材運動地板標準
- ✓ 安全彈性設計，防跌，防止二次傷害

SEMI
太格地材 完工實績



國立臺灣大學醫學院附設醫院癌醫中心分院



新北市立土城醫院 (委託長庚醫療財團法人興建經營)



高雄秀傳紀念醫院



臺中光田綜合醫院向上院區



天主教輔仁大學附設醫院



臺中市立老人復健綜合醫院
(委託財團法人中國醫藥大學興建經營)



高雄醫學大學附設高醫岡山醫院



屏東榮民總醫院



國軍臺中總醫院



國軍桃園總醫院



精選照片 / 醫療院所 *healthcare*



光田醫院向上院區 / Gerflor 四季激光



屏東榮民總醫院 護理站 / LX hausys Allroad



光田醫院向上院區 / Gerflor 四季激光



屏東榮民總醫院 手術室 / Gerflor 導電 EL5

精選照片 / 醫療院所 *healthcare*



基隆長庚紀念醫院 走道 / Gerflor 四季激光



秉坤婦幼醫院 育嬰室 / Shaw Contract 自沉式 LVT 地板



台大癌醫 檢驗實驗室 / Gerflor 四季激光



秉坤婦幼醫院 走道 / Shaw Contract 美國設計地毯



禾馨婦幼醫院 嬰兒室 / LX Hausys wood



禾馨婦幼醫院 樓梯 / Gerflor 大理石紋

太格地材其他產業客戶

Our Clients



TAITRA 中華民國
對外貿易發展協會



Cathay Real Estate
國泰建設



E.Sun FHC
玉山金控



Google
谷歌



Nvidia
輝達



Apple
蘋果



Cathay Financial
國泰金控



JLL
仲量聯行



Microsoft
微軟



Facebook
臉書



Intel
英特爾



Chroma ATE
致茂電子



Qualcomm
高通



Treasure Dragon
龍寶建設



Samsung
台灣三星



Yungshin Pharm
永信藥品



Kedge Construction
根基營造



Synnex Technology
聯強國際



Kindom Development
冠德建設



Line Pay Taiwan
LINE Pay 行動支付

more...

提供『行動show room服務』歡迎預約

www.semiflor.com.tw

新北市林口區民生路107號

02-8601-9259

台中市北屯區崇德路三段908-2號

04-2422-2230 · 04-2422-5746

高雄市仁武區八德西路1531號

07-375-4862

 太格地材 | 美好近在眼前  YouTube semi 太格地材  semiflor 太格地材



醫療電子目錄



太格官方網站

封面：太格 pvc 複合地板